

Einstein Telescope-SPAIN

8 Octubre 21



Roadmap 2021 ESFRI

Inmaculada Figueroa

Subdirectora General de Internacionalización
de Ciencia e Innovación

ET-Spain Meeting
8 octubre 2021



GOBIERNO
DE ESPAÑA

MINISTERIO
DE CIENCIA
E INNOVACIÓN

ESFRI

- The European Strategy Forum on Research Infrastructures (ESFRI) was established 2002 with a mandate from the EU Council to:
 - *support a **coherent and strategy-led approach** to policy-making on research infrastructures in Europe*
 - *facilitate multilateral initiatives leading to the better use and development of research infrastructures*
- ESFRI brings together representatives of Ministers of the 27 Member States, Associated States, and of the European Commission that are the decision makers and financers of the ESFRI Research Infrastructures
- Indicates strategies for the necessary major financial investment (~20 b€) and long term commitment for operation (~2 b€/year) (+15% of current effort)

ESFRI

- ESFRI identifies ***new pan-European Research Infrastructures or major up-grades to existing ones***, corresponding to the needs of European research communities in the next 10 to 20 years
- and the ***ESFRI Landmarks***, that are implemented projects leaders in their domain and structuring the European and global landscape
- The Roadmap analyzes the Landscape of operational ***Research Infrastructures*** available in Europe in all fields of Research

CONDICIONES DE ELEGIBILIDAD:

- **Compromiso financiero** del país u organismo internacional proponente. Adicionalmente son bienvenidos los compromisos financieros de más países.
- **Expresión de compromiso político de 2 países u Organismos internacionales.**
- **Acuerdo interinstitucional y multilateral** (MoU signed by core partners - being research institutions - formally involved in the consortium).

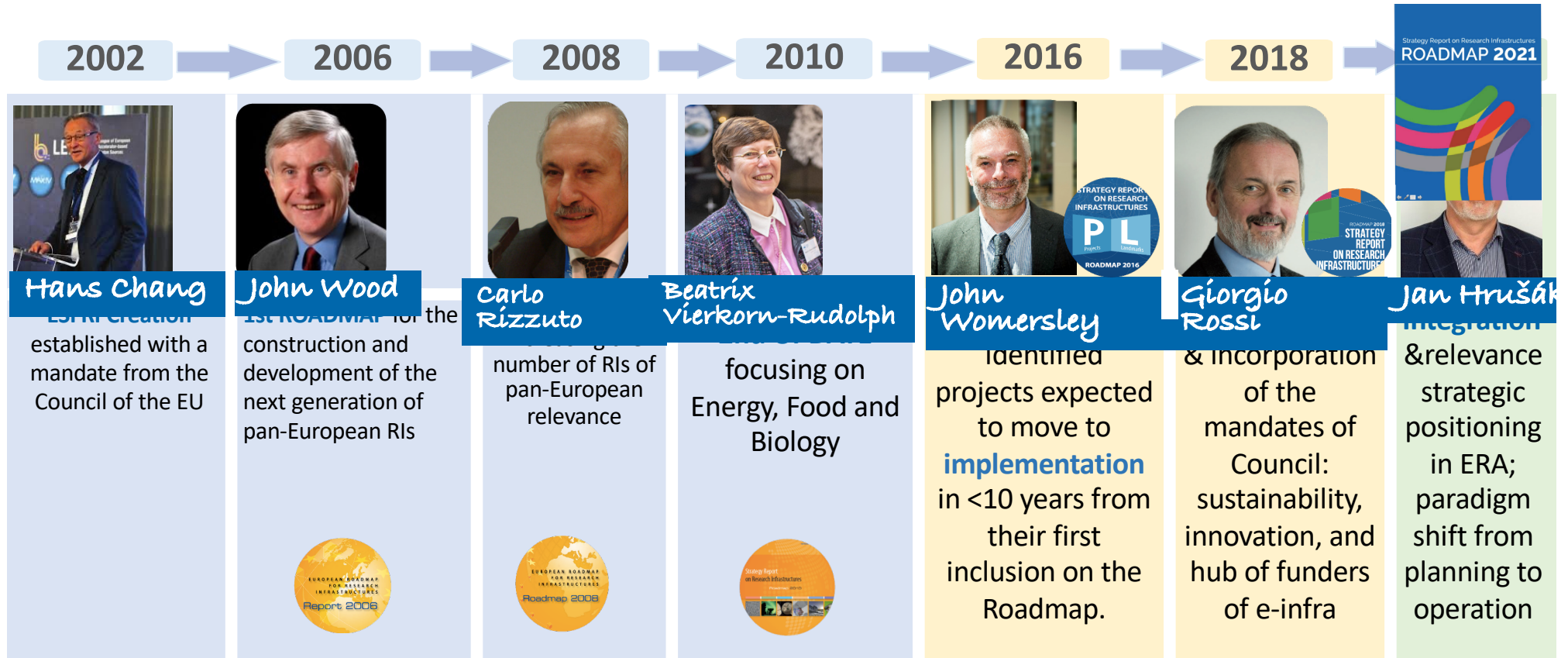
Requisitos de las propuestas

- have successfully completed a design/feasibility study
- have planned its business case/delivery strategy
- provide proof of political support, i.e. EoS by lead country AND at least two additional MS or AC signed by national ministries responsible for RI (or Council resolution)
- provide proof of financial commitment, i.e. EoC to financially contribute to preparation and implementation phases by an authority from lead country (or financial commitment in Council resolution)
- provide proof of an inter-institutional and multi-lateral agreement, e.g. MoU signed by core partners - being research institutions - formally involved in the consortium

El apoyo mediante la carta de expresión de interés a las propuestas supone por parte del país:

- Compromiso de participar activamente en la preparación del proyecto.
- Un mejor posicionamiento de las instituciones del país de cara a la obtención de financiación en el Proyecto de Fase Preparatoria si es satisfactoriamente incluido en la Hoja de Ruta 2021.
- Opciones de competir por nodos o sedes en territorio nacional.
- En el caso de proyectos con desarrollos tecnológicos y contribuciones in-kind la posibilidad de posicionar a los centros nacionales y empresas para obtención de retornos industrial.

ESFRI (Roadmapping) concept evolution



RIs (18 projects and 37 landmarks)

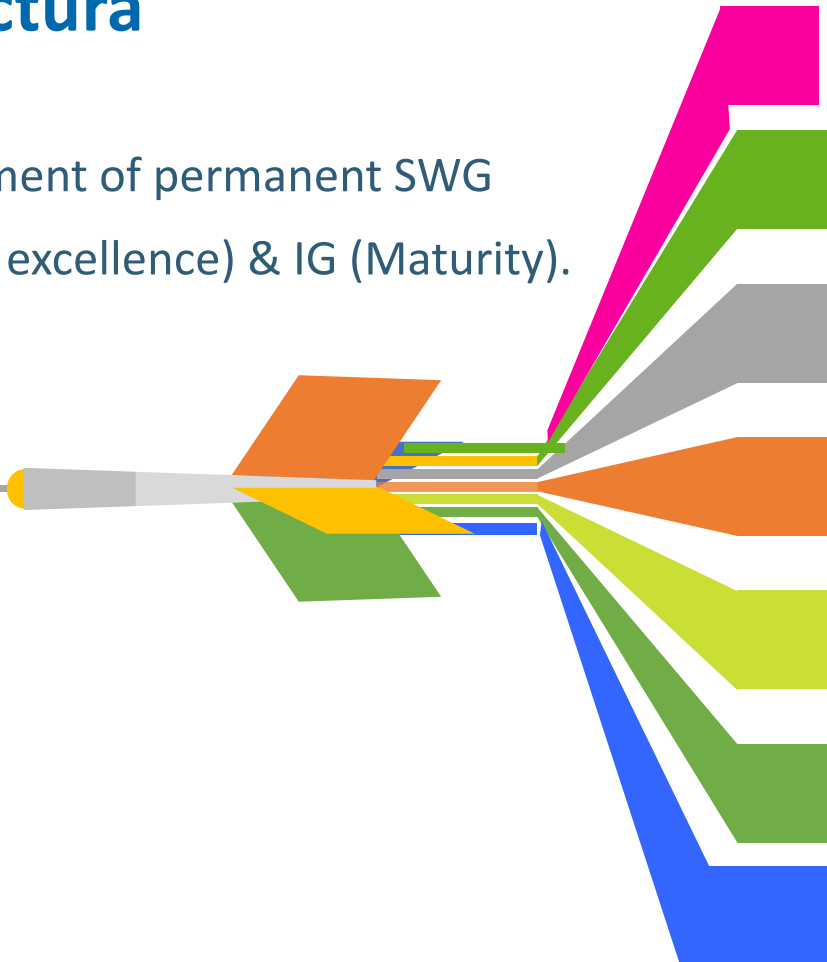
ET-Spain Meeting
8 octubre 2021

Estructura ESFRI

Establishment of permanent SWG
(scientific excellence) & IG (Maturity).



ESFRI
ROADMAP



SWG SOCIAL & CULTURAL INNOVATION



Bente Maegaard

SWG ENVIRONMENT



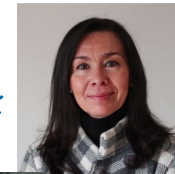
*Jean-Marie
Flaud*

SWG DATA, COMPUTING AND DIGITAL
RESEARCH INFRASTRUCTURES

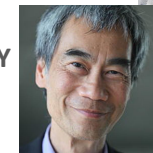


Ana Proykova

SWG HEALTH & FOOD
Gabriela Pastori



SWG ENERGY



Minh-quang Trần

PHYSICAL SCIENCE & ENGINEERING



Jose Luis Martínez

IMPLEMENTATION WG



*Jeannette
Ridder-Human*

ET-Spain Meeting
8 octubre 2021



GOBIERNO
DE ESPAÑA

MINISTERIO
DE CIENCIA
E INNOVACIÓN

SCIENTIFIC CASE

The **SWG**s evaluate the **SCIENTIFIC CASE** along five dimensions:

1. scientific excellence
2. pan-European relevance
3. socio-economic impact
4. user strategy and access policy
5. e-needs

When evaluating the **SCIENTIFIC CASE**, the **SWG**s take the dimensions of the **IMPLEMENTATION CASE** into account.



IMPLEMENTATION CASE

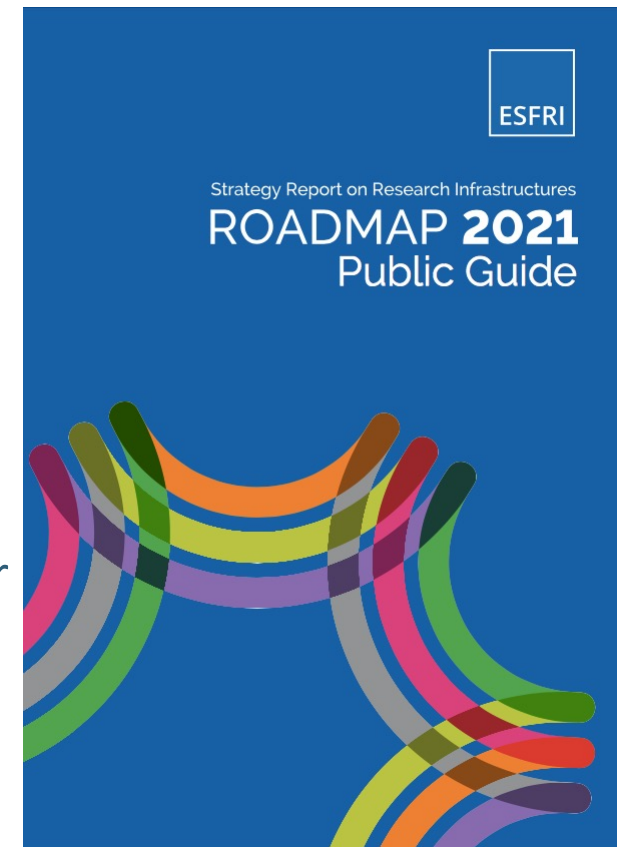
The **Implementation Group (IG)** evaluates the **IMPLEMENTATION CASE** along five dimensions:

1. stakeholder commitment
2. preparatory work and planning
3. governance, management & human resources
4. finances
5. Risks

When evaluating the **IMPLEMENTATION CASE**, the **IG** takes the dimensions of the **SCIENTIFIC CASE** into account.

Minimal Key Requirements

- ESFRI applies **minimal key requirements** on all the considered dimensions and along the RI life cycle.
- For the **SCIENTIFIC CASE**, these are described in ANNEX II and for the **IMPLEMENTATION CASE** in ANNEX III of the Public Guide
- These minimal key requirements serve as the basis for the scoring in the evaluations.
- Meeting minimal key requirements is necessary, but not sufficient to be automatically listed in the Roadmap.



see Public Roadmap 2021 Guide

ET-Spain Meeting
8 octubre 2021

ESFRI ROADMAP 21. NEW PROJECTS



11 new Research Infrastructures to be included in its Roadmap 2021

€4.1 billion investment in excellent science contributing to address European challenges

1. EBRAINS - European Brain ReseArch INfrastructures
2. EIRENE RI - Research Infrastructure for EnvIRonmental Exposure assessment in Europe
3. ET - Einstein Telescope
4. EuPRAXIA - European Plasma Research Accelerator with Excellence in Applications
5. GGP - The Generations and Gender Programme
6. GUIDE - Growing Up in Digital Europe-EuroCohort
7. MARINERG-i - Offshore Renewable Energy Research Infrastructure
8. OPERAS - Open Access in the European Research Area through Scholarly Communication
9. RESILIENCE - Religious Studies Infrastructure
10. SLICES - Scientific Large-scale Infrastructure for Computing/Communication Experimental Studies
11. SoBigData++ RI - European Integrated Infrastructure for Social Mining and Big Data Analytics

ET-Spain Meeting
8 octubre 2021

ESFRI ROADMAP 21. NEW PROJECTS



4 new RIs obtain the condition of Landmark

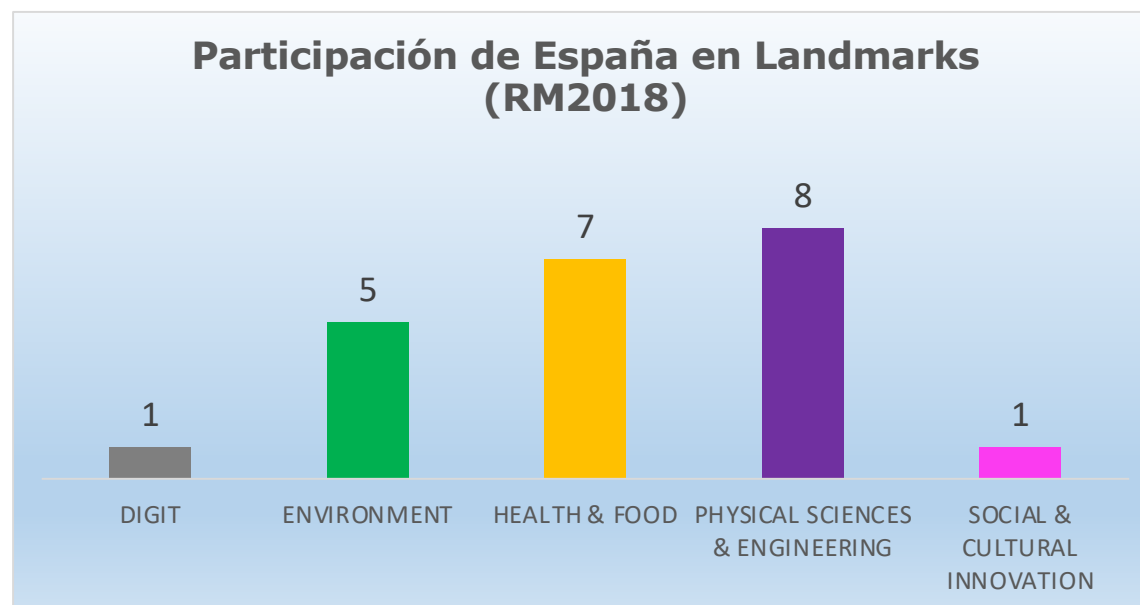
1. EUSOLARIS - Concentration Solar
2. ANAE- Research Infrastructure for Environmental Exposure assessment in Europe
3. ACTRIS - Einstein Telescope
4. MIRRI - European Plasma Research Accelerator with Excellence in Applications

ET-Spain Meeting
8 octubre 2021

Participación española

ESFRI

European Strategy Forum
on Research Infrastructures



NEW PROJECTS RM 21: 6

Landmark RM21: 3

- Encuentro de trabajo de Infraestructuras de investigación internacionales con representación española ; 23 junio 2021

ET-Spain Meeting
8 octubre 2021

13



GOBIERNO
DE ESPAÑA

MINISTERIO
DE CIENCIA
E INNOVACIÓN

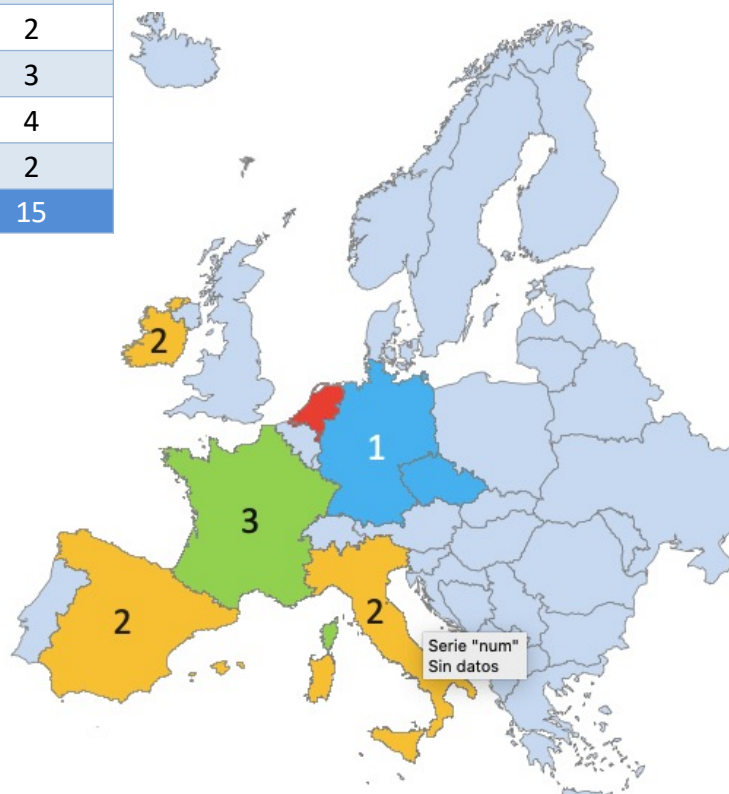
EVLUACIÓN NACIONAL: Propuestas presentadas

Nº	Proyecto	Acrónimo	Area Temática
1	Research Infrastructure for EnvIRonmental ExposuRe assessment in Europe	EIRENE	MEDIOAMBIENTE
2	European Brain Research INfrastructureS	EBRAINS	SALUD-ALIMENTACION
3	European Paediatric Translational Research Infrastructure	EPTRI	SALUD-ALIMENTACION
4	Marine Renewable Energy Research Infrastructure	MARINERG-i	ENERGIA
5	Growing Up in Digital Europe – Eurocohort	GUIDE EuroCohort	CIENCIAS SOCIALES y HUMANIDADES
6	EINSTEIN TELESCOPE	ET	FISICA-INGENIERIA
7	Joint European Research Infrastructure for Coastal Observation RI - Marine coastal observatories, facilities, expertise and data for Europe-.	JERICO-RI	MEDIOAMBIENTE
8	Scientific Large-scale Infrastructure for Computing/Communication Experimental Studies	SLICES	DIGITAL
9	Vaccine monitoring Collaboration for Europe	VAC4EU	SALUD-ALIMENTACION
10	EuroNanoLab	EURONANOLAB	FISICA-INGENIERIA
11	LEUKOS	LEUKOS	FISICA-INGENIERIA
12	Food, Nutrition and Health Research Infraestructure	FNH-RI	SALUD-ALIMENTACION
13	EU Infrastructure on Genome Analysis	EU-GENOMICS	SAIUD-ALIMENTACION
14	Infraestructura Europea de Proteómica y Espectrometría de Masas	EuroProMS	SALUD-ALIMENTACION
15	Generations & Gender Programme	GGP	CIENCIAS SOCIALES y HUMANIDADES

ET-Spain Meeting
8 octubre 2021

Solicitudes. Distribución Geográfica

INDICE	PAIS COORDINADOR	# Proyectos
1	CHEQUIA	1
2	ALEMANIA	1
3	ITALIA	2
4	IRLANDA	2
5	FRANCIA	3
6	HOLANDA	4
7	ESPAÑA	2
TOTAL		15



PROYECTO	ALEMANA	ESPAÑA	FRANCIA	HOLANDA	IRLANDA	ITALIA	REPUBLICA CHECA
EBRAINS	✓						
EIRENE							✓
EPTRI						✓	
ET						✓	
EU-GENOMICS		✓					
EURONANOLAB			✓				
EuroProMS				✓			
FNH-RI				✓			
GGP				✓			
GUIDE EuroCohort					✓		
JERICO-RI			✓				
LEUKOS		✓					
MARINERG-i					✓		
SLICES			✓				
VAC4EU				✓			
Total General	1	2	3	4	2	2	1

ET-Spain Meeting
8 octubre 2021

Solicitudes. Solicitantes

Nº	Proyecto	Solicitante
1	GGP	Instituto de Economía, Geografía y Demografía - CSIC
2	SLICES	Institute IMDEA Networks / Universidad Carlos III de Madrid
3	MARINERG-i	Plataforma Oceánica de Canarias (PLOCAN)
4	ET	INSTITUTO DE FISICA DE ALTAS ENERGIAS (IFAE)
5	EURONANOLAB	CSIC
6	LEUKOS	CLPU
7	EIRENE	IDAEA-CSIC
8	JERICO-RI	ICTS SOCIB-CSIC
9	EBRAINS	Universidad Politécnica de Madrid
10	EPTRI	Hospital Clínico Universitario de Santiago de Compostela
11	GUIDE EuroCohort	Universitat Pompeu Fabra
12	VAC4EU	Institut Universitari d'Investigació en Atenció Primària Jordi Gol (IDIAPJGol)
13	FNH-RI	Fundación Eurecat
14	EU-GENOMICS	CNAG-CRG, Centro de Regulación Genómica (CRG)
15	EuroProMS	Centro de Regulación Genómica

Coordinadores nacionales



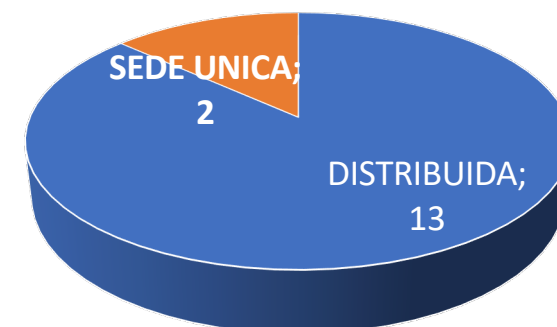
CCAA	QTY
Madrid	3
Canarias	1
Cataluña	8
Castilla León	1
Baleares	1
Galicia	1

ET-Spain Meeting
8 octubre 2021

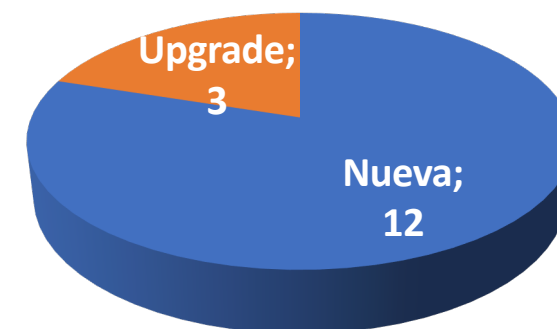
Solicitudes. Tipo y Estado de Infraestructuras

Nº	Proyecto	Acrónimo	TIPO	Estado
1	Research Infrastructure for EnviRonal Exposure assessment in Europe	EIRENE	DISTRIBUIDA	Upgrade
2	European Brain Research INfrastructureS	EBRAINS	DISTRIBUIDA	Nueva
3	European Paediatric Translational Research Infrastructure	EPTRI	DISTRIBUIDA	Nueva
4	Marine Renewable Energy Research Infrastructure	MARINERG-i	DISTRIBUIDA	Nueva
5	Growing Up in Digital Europe – Eurocohort	GUIDE EuroCohort	DISTRIBUIDA	Nueva
6	EINSTEIN TELESCOPE	ET	SEDE UNICA	Nueva
7	Joint European Research Infrastructure for Coastal Observation RI -Marine coastal observatories, facilities, expertise and data for Europe-	JERICO-RI	DISTRIBUIDA	Nueva
8	Scientific Large-scale Infrastructure for Computing/Communication Experimental Studies	SLICES	DISTRIBUIDA	Nueva
9	Vaccine monitoring Collaboration for Europe	VAC4EU	DISTRIBUIDA	Upgrade
10	EuroNanoLab	EURONANOLAB	DISTRIBUIDA	Upgrade
11	LEUKOS	LEUKOS	SEDE UNICA	Nueva
12	Food, Nutrition and Health Research Infraestructure	FNH-RI	DISTRIBUIDA	Nueva
13	EU Infrastructure on Genome Analysis	EU-GENOMICS	DISTRIBUIDA	Nueva
14	Infraestructura Europea de Proteómica y Espectrometría de Masas	EuroProMS	DISTRIBUIDA	Nueva
15	Generations & Gender Programme	GGP	DISTRIBUIDA	Nueva

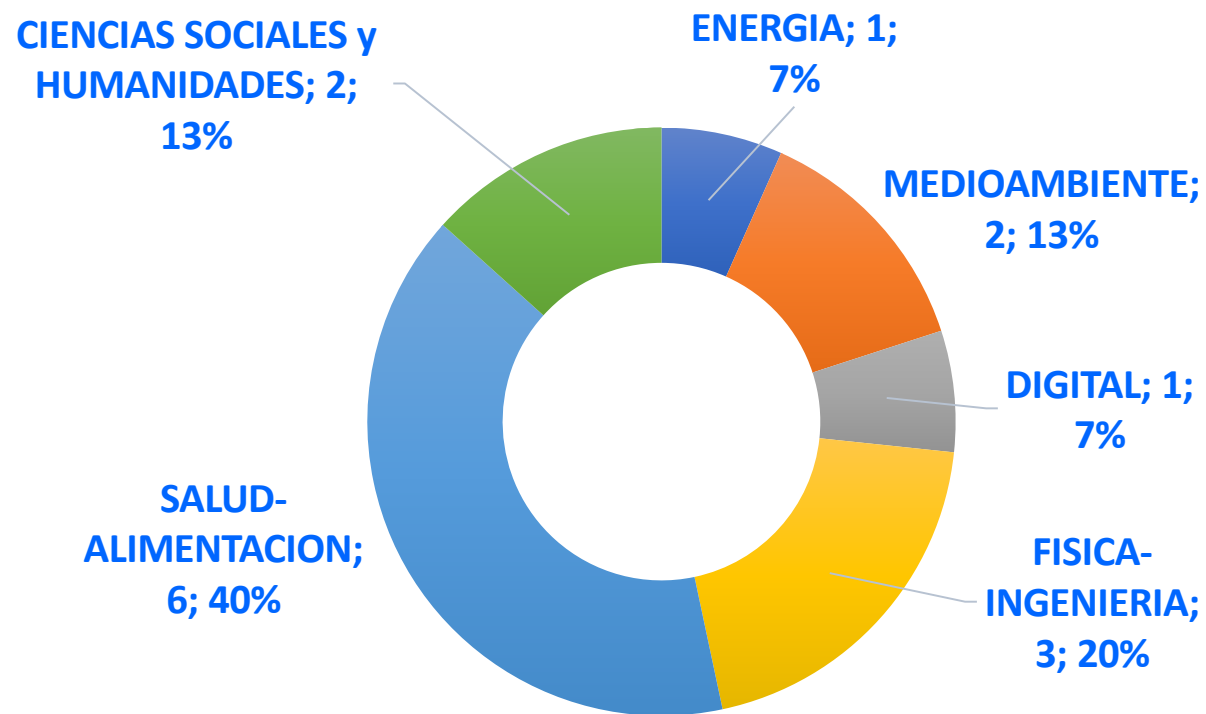
Tipo



Estado



Solicitudes. Áreas Científicas



ET-Spain Meeting
8 octubre 2021



GOBIERNO
DE ESPAÑA

MINISTERIO
DE CIENCIA
E INNOVACIÓN

Evaluación. Criterios de Evaluación

Nº	CRITERIOS DE EVALUACIÓN
1	Singularidad del Proyecto científico/valor añadido
2	Apoyo internacional a la propuesta
3	Posicionamiento de las instituciones en el proyecto. Posibilidad de sede o nodo
4	Participación de ICTS
5	Usuarios. Comunidad Científica nacional interesada.
6	Madurez de la propuesta desde el punto de vista de gestión
7	Madurez de la propuesta desde el punto de vista financiero
8	Innovación. Posible involucración de la Industria de la Ciencia. Retornos Industrial
9	Política de Acceso. Grado de desarrollo.
10	Política de gestión de datos. Implicación de recursos nacionales de e-infraestructuras y con EOSC

Evaluación. RESULTADO

	Proyecto	AREA
1	MARINERG-i	ENER
2	EURONANOLAB	PSE
3	JERICO-RI	ENVIRONMENT
4	EBRAINS	DIGIT+HF
5	ET	PSE
6	SLICES	DIGIT
7	GGP	SCI
8	GUIDE EuroCohort	SCI

8 Propuestas recibieron
cartas de apoyo por
parte de España

EINSTEIN TELESCOPE. Apoyo a la propuesta

- 1 Universidad de Salamanca
- 2 Universidad Politécnica
- 3 PIC
- 4 LSC
- 5 IFAE
- 6 UAM
- 7 IEM-CSIC
- 8 BSC
- 9 ALBA
- 10 RED.ES
- 11 CIEMAT
- 12 UPV
- 13 UNIV. MURCIA
- 14 ICE-CSIC
- 15 UV
- 16 SOCIEDAD ESPAÑOLA DE RELATIVIDAD Y GRAVITACIÓN
- 17 INSTITUTO GALEGO DE FISICA DE ALTAS ENERGIAS. USC
- 18 CSIC
- 19 UNIVERSITAT DE LES ILLES BALEARS
- 20 INSTITUTO DE FISICA TEÓRICA UAM-CSIC
- 21 UNIV. DE ALICANTE
- 22 IFIC

ET-Spain Meeting
8 octubre 2021



GOBIERNO
DE ESPAÑA

MINISTERIO
DE CIENCIA
E INNOVACIÓN

EINSTEIN TELESCOPE

Country Support

- Financial Support: IT/NL (Proposers)
- Political Support: BE, ES, PL
- Other: UK/DE

ET-Spain Meeting
8 octubre 2021




GOBIERNO
DE ESPAÑA

MINISTERIO
DE CIENCIA
E INNOVACIÓN

Interin BGR

Zoom Reunión



A Zoom meeting grid showing 13 participants in a 4x4 layout (with the last cell empty). The participants are:

- Chris Matthews, BEIS UK (muted, hand icon)
- BE-Laurent Ghys (muted, hand icon)
- Jos Rolx
- Inmaculada.figueroa
- Jeannette Ridder
- Aldo Covello - MUR - Italy
- roberto
- Yi Luo
- Marco Pallavicini
- Job de Kleuver
- Stan Bentvelsen
- Antonio Zoccoli
- PL-Dariusz Drewniak

ET-Spain Meeting
8 octubre 2021

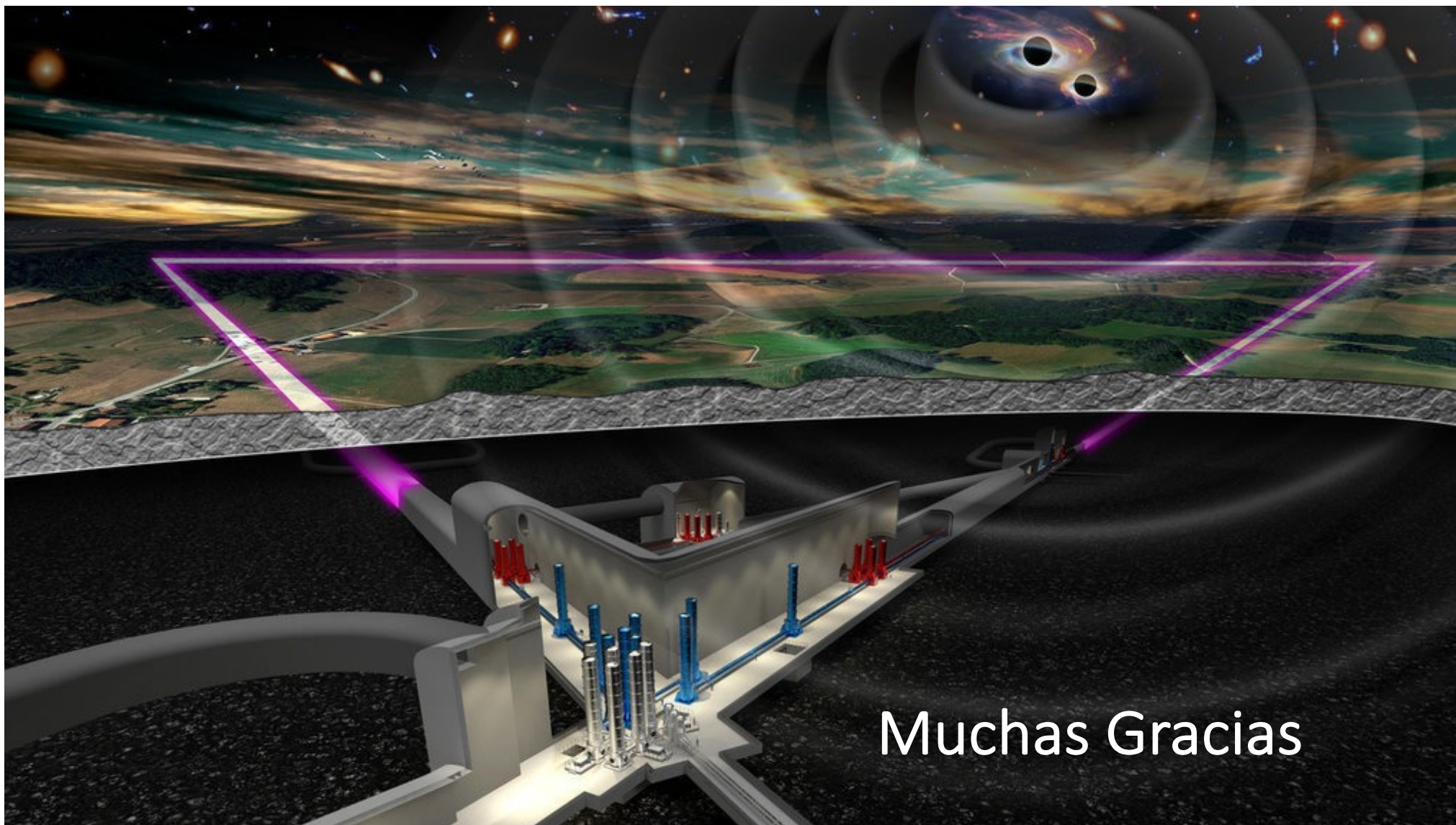


GOBIERNO
DE ESPAÑA

MINISTERIO
DE CIENCIA
E INNOVACIÓN

NEXT STEPS

- Official Constitution of the Board of Governmental Representatives.
- HORIZON-INFRA-2021-DEV-02-01. Preparatory Phase Call. Mario Martinez coordinator.
 - OPENING: 30 septiembre 21
 - CLOSING: 20 enero 21
- ESFRI Exchange of EXPERIENCE WS. Preparatory Phase. November ¿date?



Muchas Gracias

ET-Spain Meeting
8 octubre 2021

